



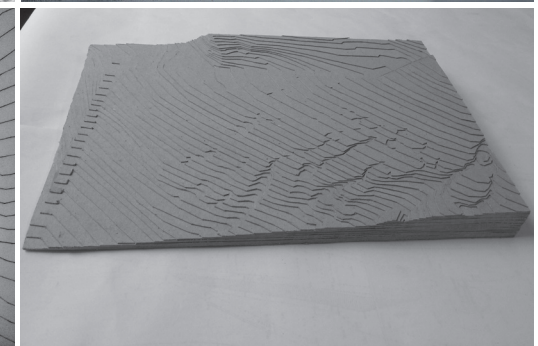
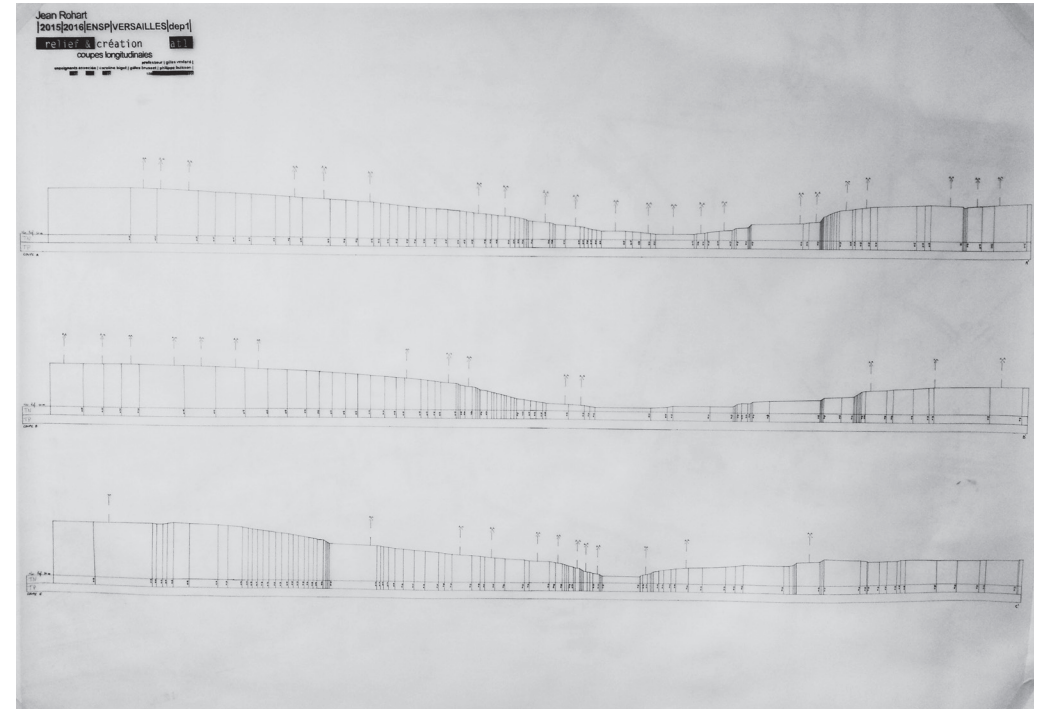
Travaux, recherches et expérimentations

Jean Rohart, étudiant à l'Ecole Nationale Supérieure de Paysage de Versailles

Travail de projet à l'ENSP

LE RELIEF MATIÈRE DU PROJET

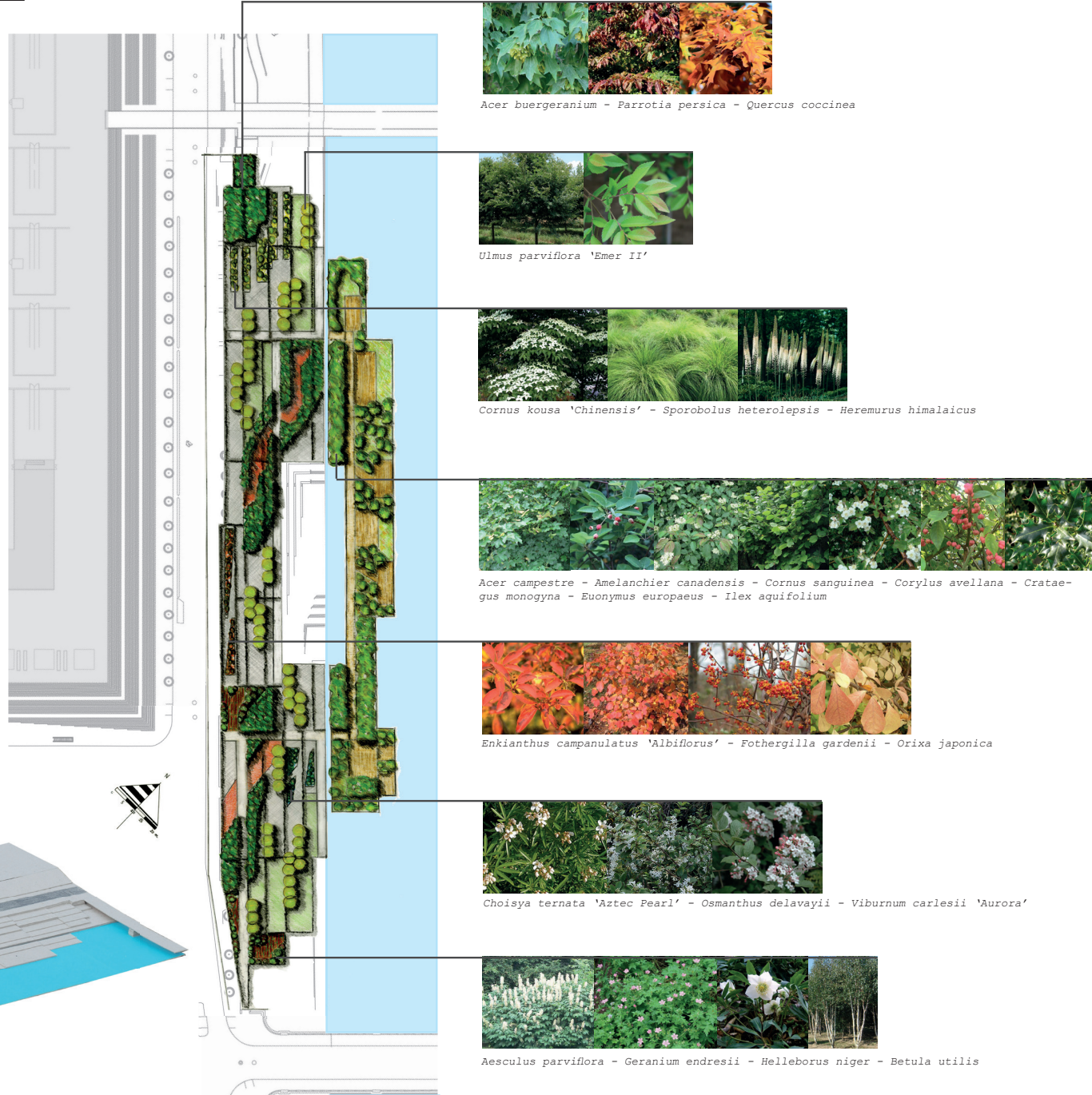
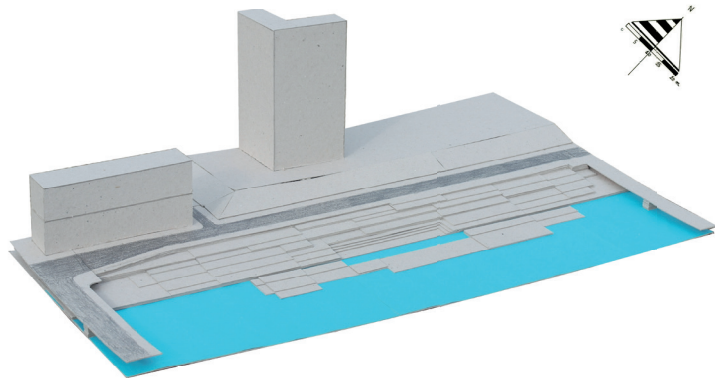
Premier atelier à l'ENSP, l'analyse, la compréhension, et le travail du relief fait partie des premiers travaux à effectuer. Le travail du relief donne une force et une pérennité au projet de paysage. Cet atelier m'a aussi permis de travailler la rigueur et la patience pour réaliser les différents plans et coupes du site d'étude.



RECRÉER LE LIEN ENTRE LA VILLE ET SON FLEUVE

Le projet « Marches vers la Seine » s'articule autour de jardins flottants près de la BNF, nouvelle polarité du quartier. Le projet s'étend au delà de ces jardins flottants, avec une gestion des accès à ce dernier, qui transforme la contrainte d'un dénivelé important en une mise en valeur globale des quais de Seine et des nouveaux jardins. Ces nouveaux espaces pluri-fonctionnels proposent une variété d'espaces, pour la détente, les jeux, la lecture et le repos. Et vient en complément des infrastructures existantes

Ce projet propose une redécouverte de la Seine, à la fois par un jeu d'alternance entre des espaces ouverts et fermés, et aussi par une gradation du végétal, d'abord plus horticole au niveau du quartier, puis plus champêtre sur les jardins flottants. Le jardin flottant propose une végétation dense et protectrice autour des terrasses en bois et des petites prairies, tandis que les quais offriront des espaces plus ouverts avec places et pelouses à l'ombre des alignements d'ormes.



Acer buergerianum - *Parrotia persica* - *Quercus coccinea*



Ulmus parviflora 'Emer II'



Cornus kousa 'Chinensis' - *Sporobolus heterolepis* - *Heremurus himalaicus*



Acer campestre - *Amelanchier canadensis* - *Cornus sanguinea* - *Corylus avellana* - *Crataegus monogyna* - *Euonymus europaeus* - *Ilex aquifolium*



Enkianthus campanulatus 'Albiflorus' - *Fothergilla gardenii* - *Orixia japonica*



Choisya ternata 'Aztec Pearl' - *Osmanthus delavayii* - *Viburnum carlesii* 'Aurora'



Aesculus parviflora - *Geranium endresii* - *Helleborus niger* - *Betula utilis*

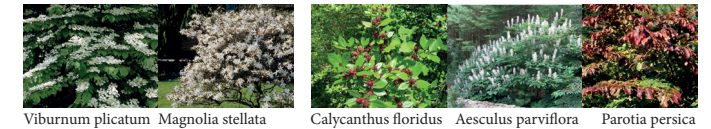
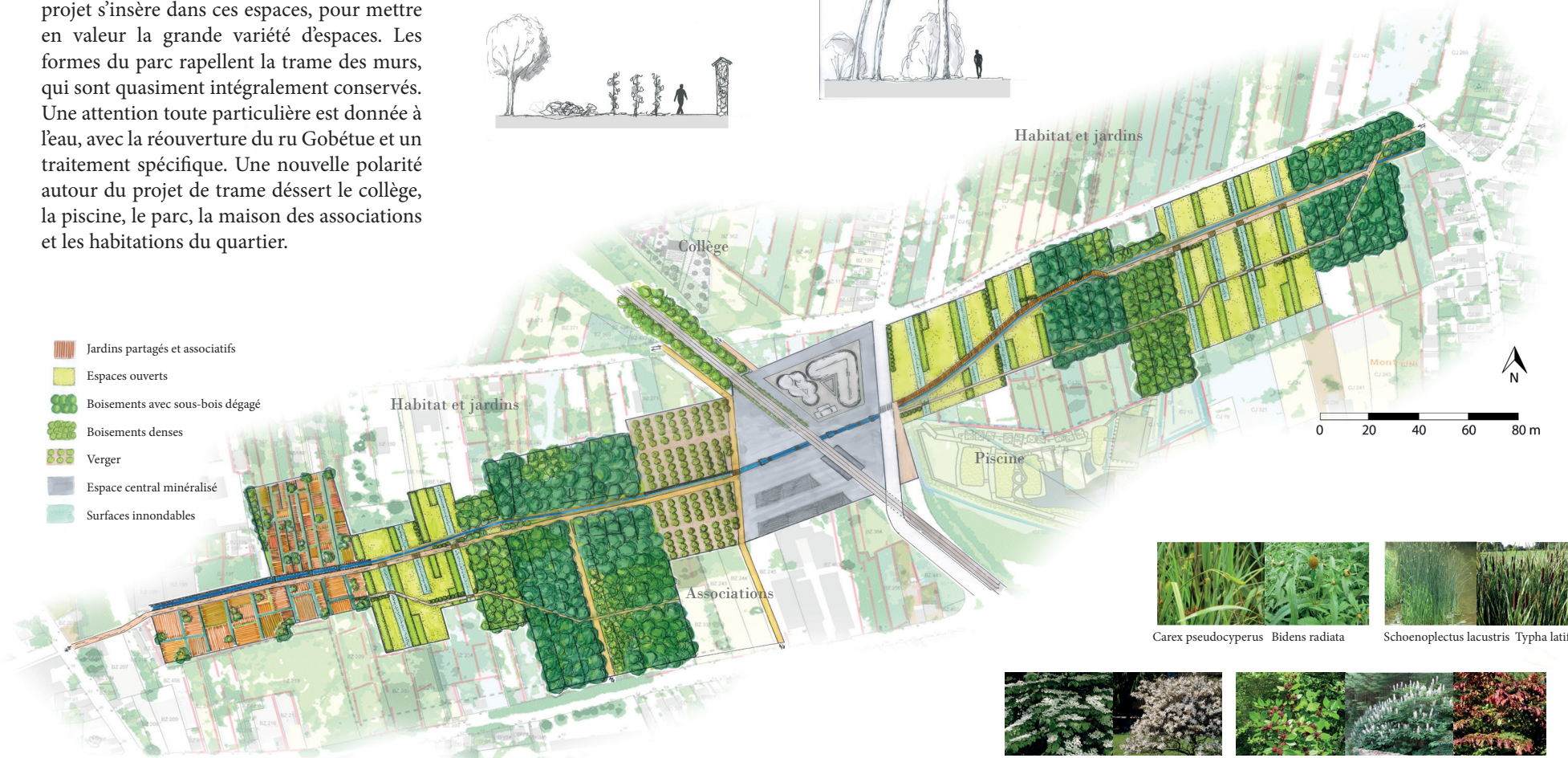
PATRIMOINE ET HISTOIRE D'UN SITE MOTEUR DE PROJET

Le site des murs à pêches de Montreuil est connu dans le monde entier, et dispose d'un patrimoine très important. Très complexe d'un point de vue spatial et foncier, le projet s'insère dans ces espaces, pour mettre en valeur la grande variété d'espaces. Les formes du parc rappellent la trame des murs, qui sont quasiment intégralement conservés. Une attention toute particulière est donnée à l'eau, avec la réouverture du ru Gobétue et un traitement spécifique. Une nouvelle polarité autour du projet dessert le collège, la piscine, le parc, la maison des associations et les habitations du quartier.



Coupes illustrant les différentes ambiances mises en valeur par le projet.

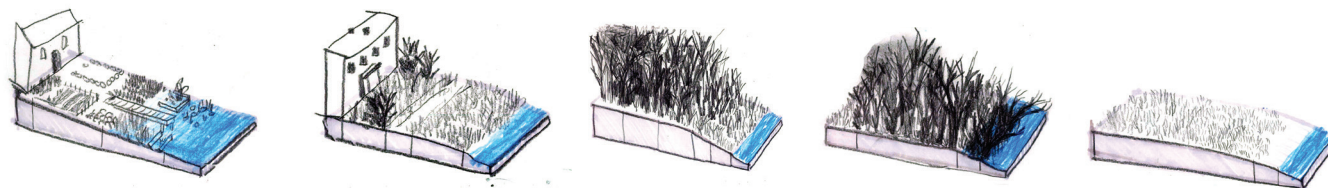
-  Jardins partagés et associatifs
-  Espaces ouverts
-  Boisements avec sous-bois dégagé
-  Boisements denses
-  Verger
-  Espace central minéralisé
-  Surfaces inondables



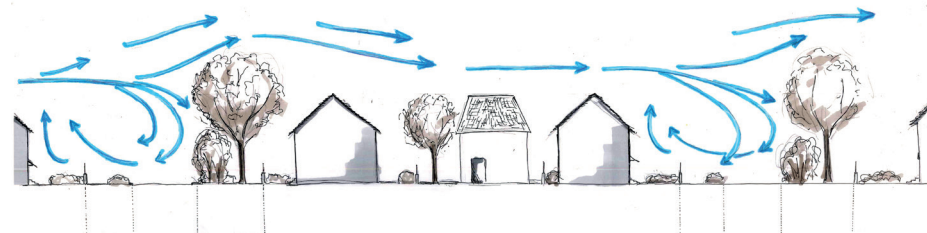
Coupes des différents traitements de berge.

VILLE ET CLIMAT

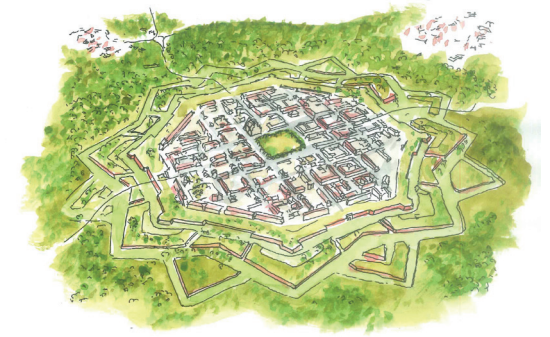
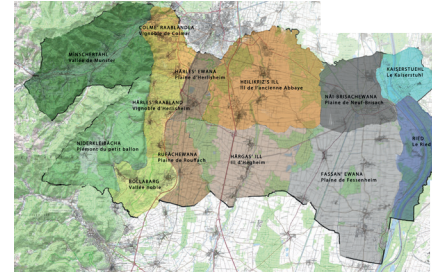
Le climat et environnement font désormais partie du projet de paysage. Il faut prendre en compte ses changements et adapter les projets, mais il faut aussi devancer le changement climatique. Par exemple prendre en compte l'albedo, des végétaux parfaitement adaptés au milieu, pour par exemple réduire les arrosages. En milieu urbain l'effet îlot de chaleur peut être un élément de projet. A Marne la vallée ce projet propose de créer des couloirs de vent pour rafraîchir et renouveler l'air, avec la Marne utilisée comme véritable climatiseur. Toute la ville peut être rafraîchie, même lorsque les rues ne sont pas dans le sens du vent comme le montre le schéma ci contre avec un traitement asymétrique des rues. Le traitement des berges de la Marne assemble la rivière a sa ville qui lui avait tourné le dos. Les différentes typologies de végétation crée des percées dans la ville pour l'air rafraîchit.



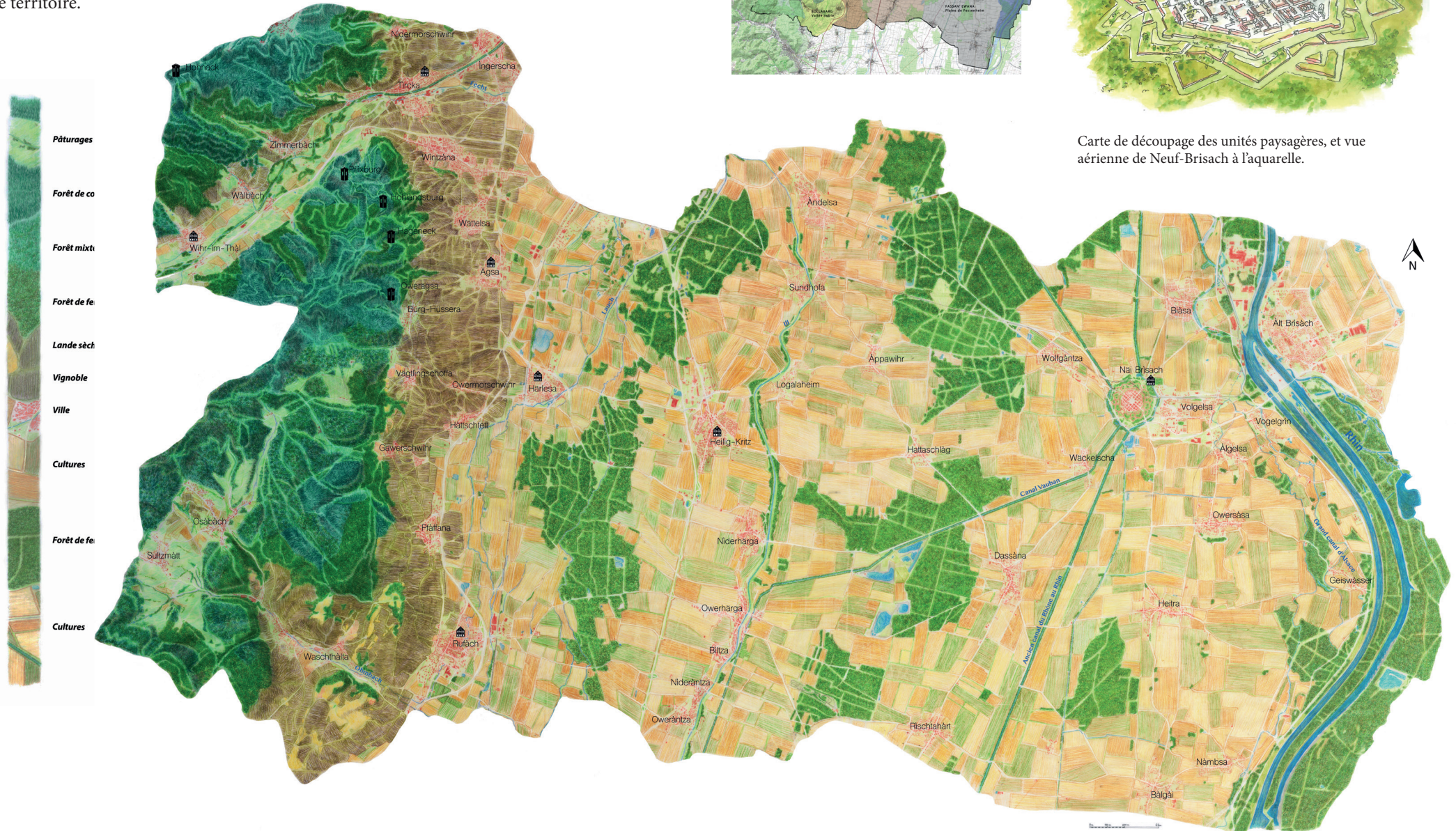
Coupes des traitements de berge, et schéma des flux de vents dans les rues perpendiculaires à son sens



Cette étude paysagère en Alsace autour de Neuf-Brisach a été menée en groupe sur un an. Plusieurs fois sur site, nous avons réalisé une carte des unités paysagères, la carte des paysages au crayon ci-dessous, et un carnet décrivant plus précisément chaque unité définie. Plusieurs fois sur site, nous avons rencontré les acteurs du territoire dans un second temps pour recueillir et confronter leurs points de vue, et pour établir les grands enjeux de ce territoire.



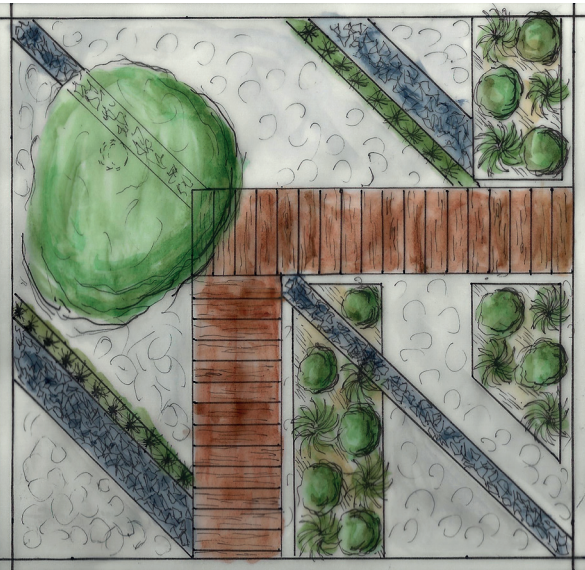
Carte de découpage des unités paysagères, et vue aérienne de Neuf-Brisach à l'aquarelle.



Expériences et réalisations personnelles

DU CRAYON À LA BÊCHE

Au cours de la deuxième année de mon BTS j'ai travaillé avec 3 autres étudiants pour proposer à la mairie des Loges-en-Josas un projet de réaménagement de l'école maternelle. Nous avons proposé et présenté deux projets aux habitants et aux élus lors de réunions, et nous avons réalisé le projet retenu après concertation. Cette expérience a été très enrichissante, d'une part car c'est un projet mené de A à Z, et d'autre part car c'est un travail mené à 4, et concerté avec les acteurs.

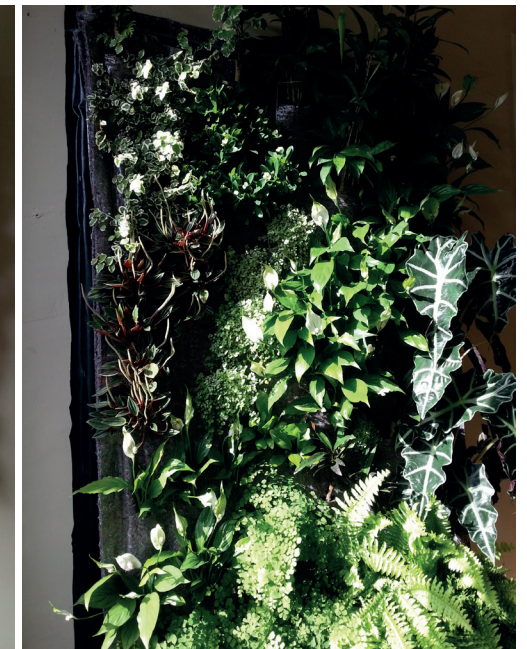


Plan masse à l'aquarelle, et photos du patio avant / après.



LE POTENTIEL DE CHAQUE ESPACE

Trois réalisations techniques en intérieur ou extérieur, à la verticale ou à l'horizontale, le choix des végétaux est primordial pour qu'ils se développent dans ces conditions particulières.



AQUARELLES BOTANIQUES



Le cèpe (Boletus), l'arbousier (Arbutus unedo) et la rose (Rosa)

ENCRE DE CHINE



Paysages au pinceau et au bambou



GRAVURE



D'après Dunoyer de Segonzac

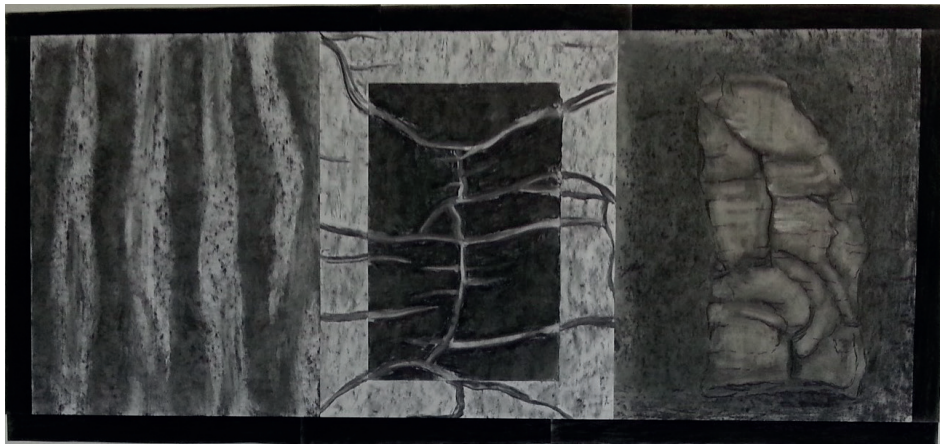


CRAYON



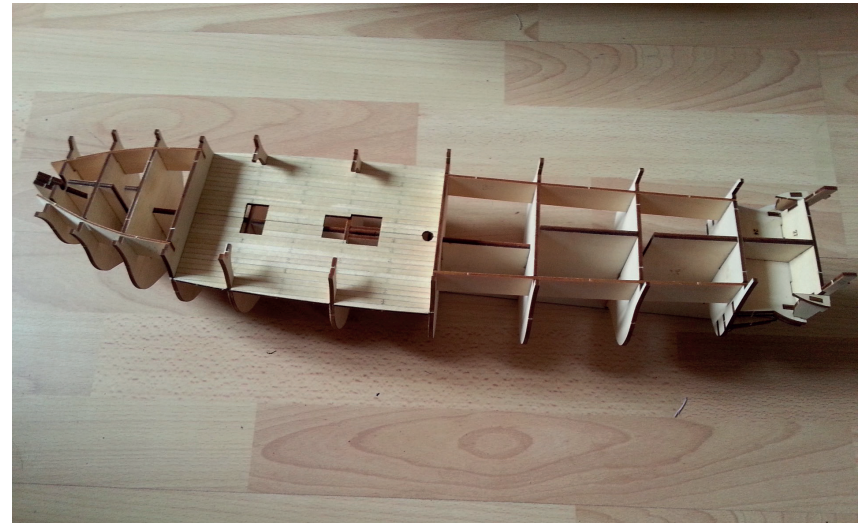
Pomme de pin sur papier kraft

FUSAIN

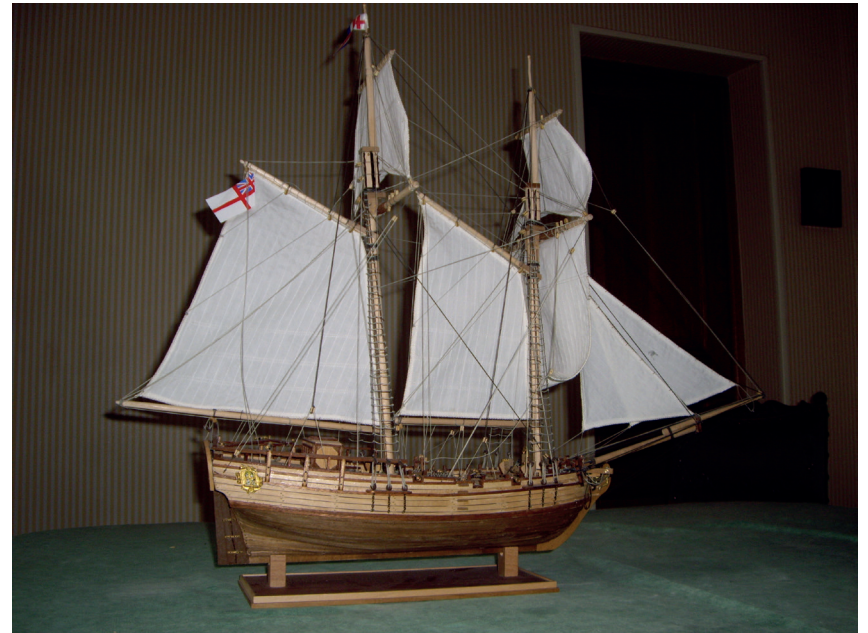


Triptyque de l'écorce des arbres

MODELISME



Structure de départ pour le bateau français l'Hermionne



Le navire commercial anglais Halifax



Le galion anglais HMS Prince



La golette Altair construite en 1931